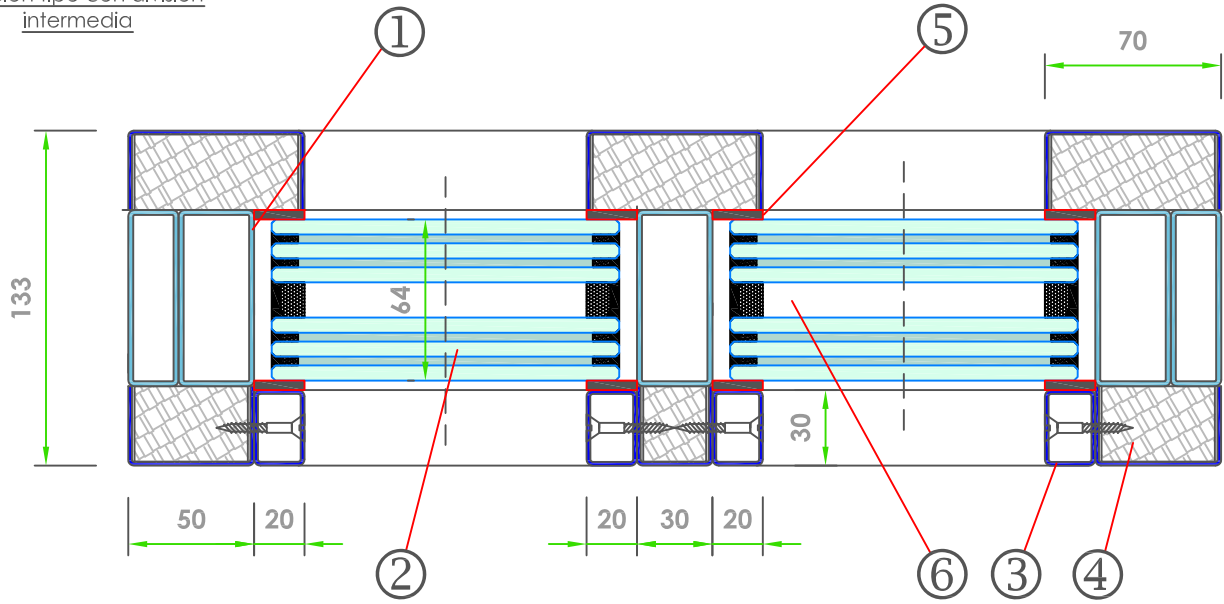
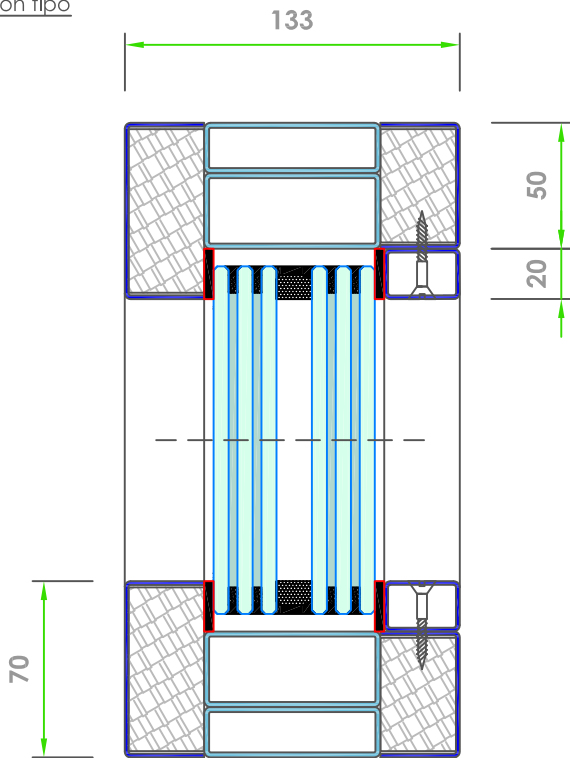


①	PERFIL DE ACERO.	④	AISLAM. TÉRMICO.
②	VIDRIO EI-120 SIMPLE ACRISTALAMIENTO.	⑤	ACRISTALAMIENTO.
③	JUNQUILLO.	⑥	CÁMARA ARGÓN.

Sección tipo con división intermedia



Sección tipo



Infografía fijo doble acristalamiento.

Descripción:

El sistema **VF-GLASS-F EI-120**, está formado por una serie de perfiles laminados de acero galvanizado de alta resistencia, S275 JR+M EN-10025-2/2004, aislado térmicamente a ambos lados mediante placas de fibrosilicato cálcico endotérmico a lo largo del perfil, con diferente grosor en función de la clasificación de resistencia al fuego requerida y con tapetas embellecedoras de 70mm. construidas en acero DX51D Z275, lacado en color según carta RAL ó en acero inoxidable AISI 304/316.



Integridad y Aislamiento

**EI**